

PROVIDING STRUCTURES TO THE WORLD

HRM4Baltics

Visi personāla vadības un algu rīki vienā risinājumā

Biznesa analīzes modulis

Kāpēc?

Visa informācija vienā attēlā

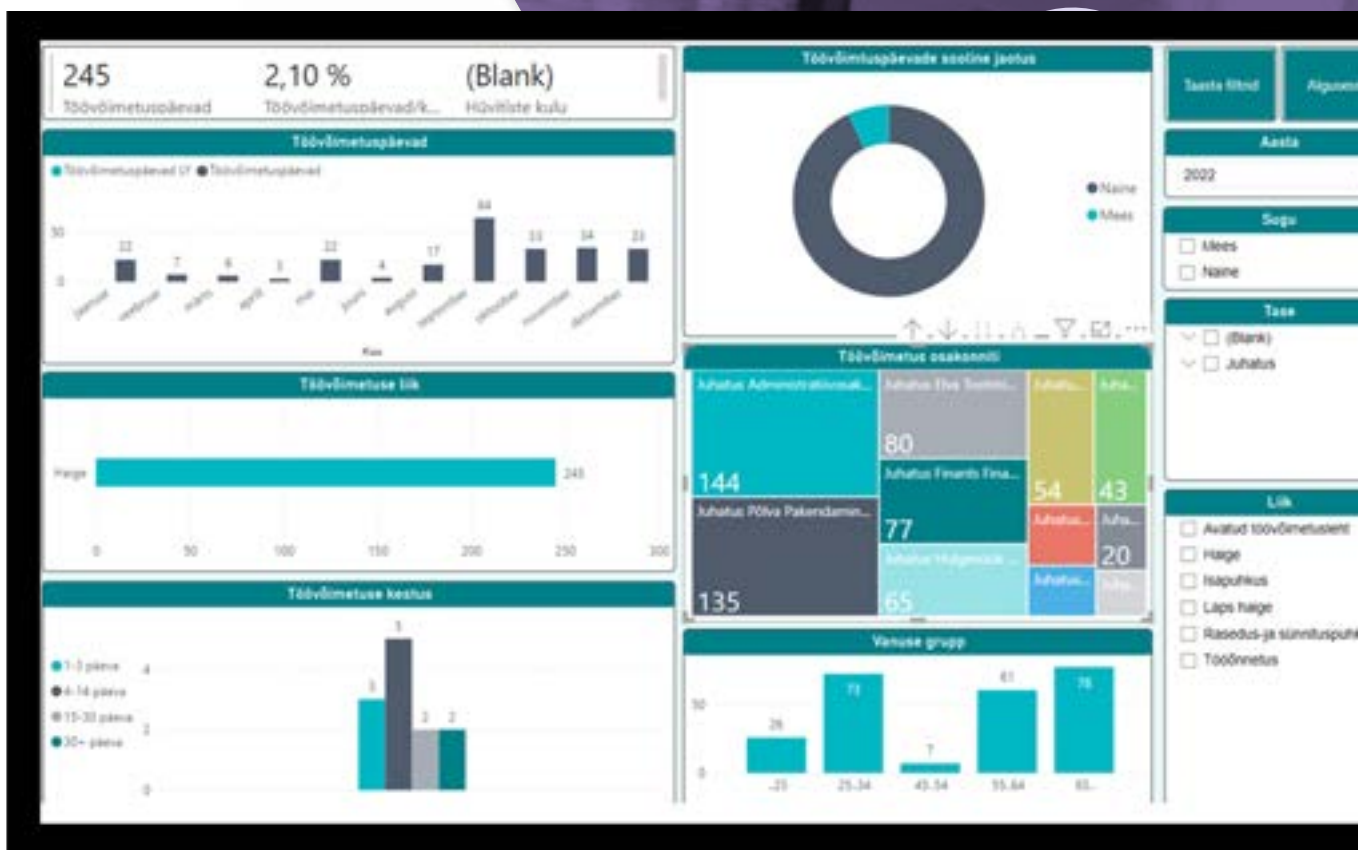
HRM4Baltics biznesa analīzes risinājums ir HRM4Baltics algu un personāla vadības papildu modulis.

Šis ir biznesa analīzes risinājums, ko var ieviest no HRM4Baltics programmatūras Extended pakotnes.

Moduļa uzstādīšana ir ātra un vienkārša.

Analīzē izmantojamie dati var tikt izvietoti gan klienta paša infrastruktūrā, gan, ja tādas nav, BCS Itera HRM analīzes serverī.

- Algu un personāla datu KPI datu paneli
- Aktuāla informācija par uzņēmuma struktūru un komandām
- Darbspēka mobilitātes statistika palīdz identificēt un novērst problēmas komandās
- Jauno darbinieku statistika no uzņēmuma *on-boarding* procesa
- Pārskats par kavējumiem pa vecuma grupām, kuros periodos ir vislielākā darbspēja un cik darba stundu un naudas uzņēmums vīrusu periodos faktiski zaudē
- Statistika par darbspēka izmaksām un darbinieku atalgojumu sadalījumā pa dažādām dimensijām un atalgojuma veidiem



Ziņojumi

HRM analīzes funkcionalitāte

- Uzņēmuma pārskats
- Struktūra
- Dažādība
- Jauni darbinieki
- Aizgājušie darbinieki (tostarp aiziešanas iemesli)
- Darbaspēka mainība (ieskaitot aiziešanu no darba pārbaudes laikā)
- Kavējumi
- Darbnespējas
- Aprēķinātie atalgojumi un darbaspēka izmaksas
- Atalgojumi struktūrvienību griezumā
- Darba laika uzskaitē

Risinājuma priekšrocības

- Vizualizēts uzņēmuma pārskats par algu un personāladatiem
- Spēja attēlot datus laika skalā
- Uzreiz izmantojams, t.sk., pielāgojams klienta vēlmēm
- Datu bāzi ir iespējams izvietot BCS Itera HRM BI serverī, kam pieslēdzas klienta Power BI Premium lietotāji

